

Badania kliniczne z Efemia

94% kobiet potwierdziło zmniejszenie występowania epizodów nietrzymania moczu

Trzydzieści cztery biegaczki, u których występowała inkontynencja podczas biegania, przetestowały Efemia pessar podpierający. 94% z nich potwierdziło zmniejszenie epizodów nietrzymania moczu podczas biegania.

Ref CI8006-02

Więcej informacji na temat naszych badań można znaleźć na NaturalnaPlodnosc.pl

Wypróbuj go w domu!

Każda z nas jest inna, więc zacznij od zestawu startowego, aby znaleźć rozmiar, który działa najlepiej i jest dla Ciebie najwygodniejszy.

Zestaw zawiera wszystkie trzy rozmiary i jest wielokrotnego użytku przez trzy miesiące.

Efemia Zestaw Startowy



O Efemia

Efemia pessar podpierający jest produkowany przez Invent Medic Sweden, firmę stojącą za marką Efemia.



Przywiązujemy dużą wagę do niezawodności, funkcjonalności i aspektów emocjonalnych oraz dążymy do wprowadzenia niezawodnych i skutecznych produktów, które dobrze wpisują się w codzienne życie kobiet.



Efemia pessar podpierający to nasz pierwszy produkt opracowany zgodnie z tymi zasadami

Więcej informacji można znaleźć na stronie www.NaturalnaPlodnosc.pl



Zeskanuj mnie!

Masz jakieś pytania?

Skontaktuj się z nami

info@amed.net.pl

Infolinia +48 883 94 94 94

Wyłączny importer i dystrybutor

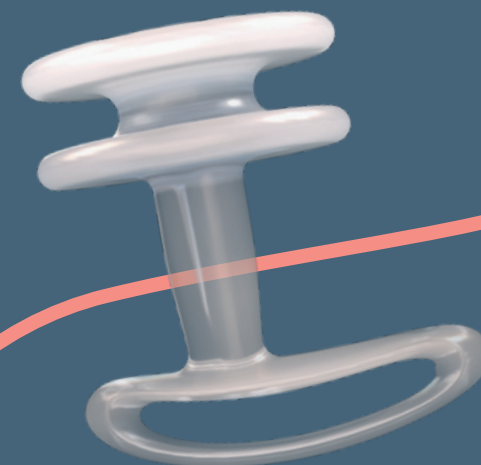
w Polsce

AMED S.K.A.

The logo for Amed, featuring the word 'Amed' in a blue, sans-serif font. Above the text is a stylized graphic element consisting of a blue wave-like shape with a green and yellow accent.

efemia

pessar podpierający



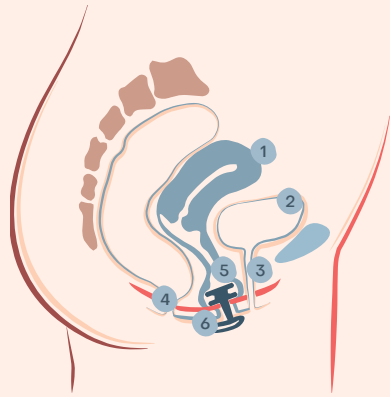
Redukuje epizody nietrzymania
moczu spowodowane wysiłkowym
nietrzymaniem moczu.

Bezpieczny & skuteczny

Wysiłkowe nietrzymanie moczu

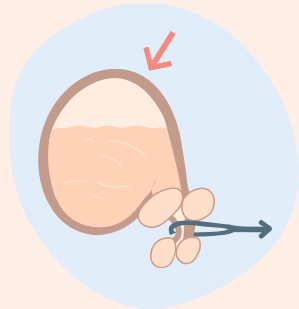
Wysiłkowe nietrzymanie moczu to mimowolny wyciek moczu spowodowany wysiłkiem fizycznym, na przykład podczas ćwiczeń lub kichania, kaszlu lub śmiechu. Jest to najczęstsza forma nietrzymania moczu u kobiet i wiele z nich cierpi na nią w pewnym momencie życia.

Innymi słowy, nie jesteś sama.



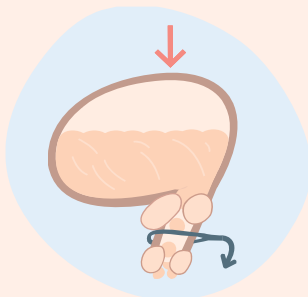
1. Macica
2. Pęcherz moczowy
3. Cewka moczowa
4. Dno miednicy
5. Pochwa
6. Efemia pessar podpierający

Fizjologia



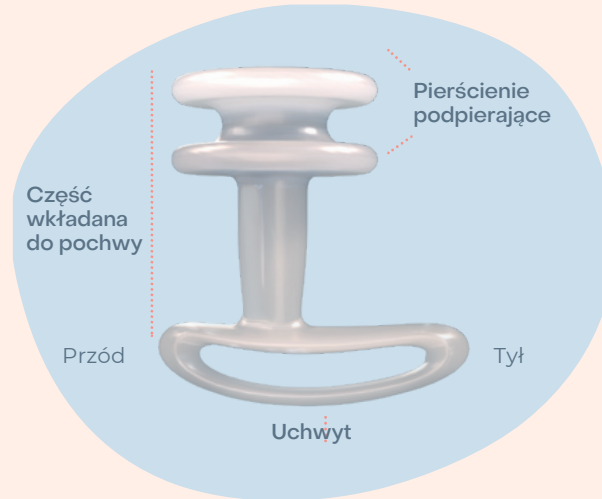
Zwykle, gdy na pęcherz działa dodatkowe ciśnienie, cewka moczowa zamyka się za pomocą mięśni dna miednicy kurczących się do przodu w kierunku więzadeł, zapobiegając wyciekowi moczu.

W przypadku uszkodzonych więzadeł lub osłabionych mięśni dna miednicy, to samo ciśnienie w podbrzuszu może zamiast tego popchnąć układ do trybu otwartego, powodując wyciek moczu. Jest to wysiłkowe nietrzymanie moczu.



Efemia pessar podpierający

Efemia pessar podpierający to niechirurgiczna wkładka dopochwowa. Jej konstrukcja jest zgodna z tymi samymi zasadami naukowymi i metodologią, co najpopularniejsze rozwiązania chirurgiczne mające na celu redukcję i eliminację wysiłkowego nietrzymania moczu.



Zalety

- Wielokrotnego użytku przez 3 miesiące
- Miękki i komfortowy materiał
- Mały i wygodny
- Może być używany podczas intensywnych ćwiczeń
- Umieszczany nisko w pochwie

Efemia nie należy używać w

ciąży Środki ostrożności

- W przypadku wrażliwych okolic sromu i/lub pochwy należy używać lubrykantu na bazie wody, aby uniknąć dyskomfortu związanego z użytkowaniem.
- Należy ograniczyć korzystanie z pessara, jeśli wystąpią jakiegokolwiek reakcje fizyczne związane z pessarem, które nie są przejściowe. Jeśli reakcja nie ustąpi pomimo ograniczenia użytkowania, należy skontaktować się z lekarzem.

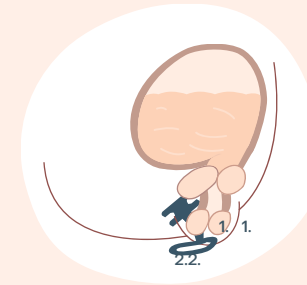
Dodatkowe informacje

Może być używany do 16 godzin na 24 godziny.

Rozmiary: 30 mm, 35 mm & 40 mm (dostępny zestaw startowy ze wszystkimi 3 rozmiarami)

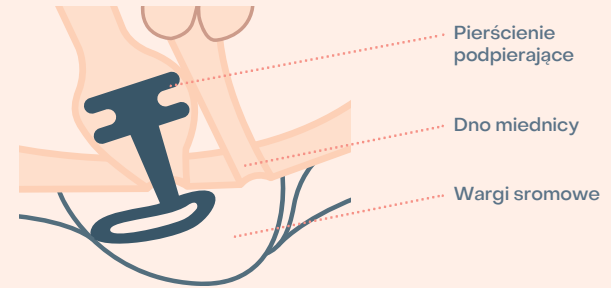
Materiał: silikon klasy medycznej

Jak działa



Efemię wprowadza się do pochwy w taki sposób, aby uchwyt przylegał ściśle do kości łonowej/ krocza.

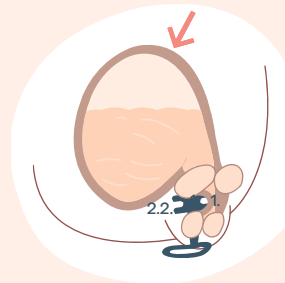
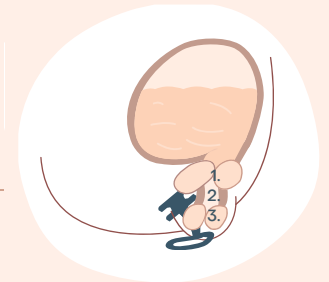
1. Wargi sromowe
2. Pochwa



- Pierścienie podpierające
- Dno miednicy
- Wargi sromowe

Upewnij się, że pierścienie podpierające znajdują się całkowicie w pochwie i powyżej dna miednicy, podobnie jak tampon.

1. Zwieracz wewnętrzny
2. Cewka moczowa
3. Zwieracz zewnętrzny



Gdy na pęcherz wywierane jest ciśnienie, cewka moczowa w środkowej części jest lekko dociskana do pierścieni podpierających pessara Efemia, co powoduje jej ugięcie, dzięki czemu wyciek jest ograniczony lub całkowicie uniemożliwiony. Możesz oddawać mocz jak zwykle bez wyjmowania pessara.

1. Cewka moczowa
2. Pierścienie podpierające